



# ZMIANA MIEJSCOWEGO PLANU ZAGOSPODAROWANIA PRZESTRZENNEGO W REJONIE ULIC JASTRZĘBIEJ I KASZTANOWEJ WE WSI BRZOZA GMINA NOWA WIEŚ WIELKA

RYSUNEK PLANU

PROJEKT 19.08.2019 R.

SKALA 1 : 1 000

50

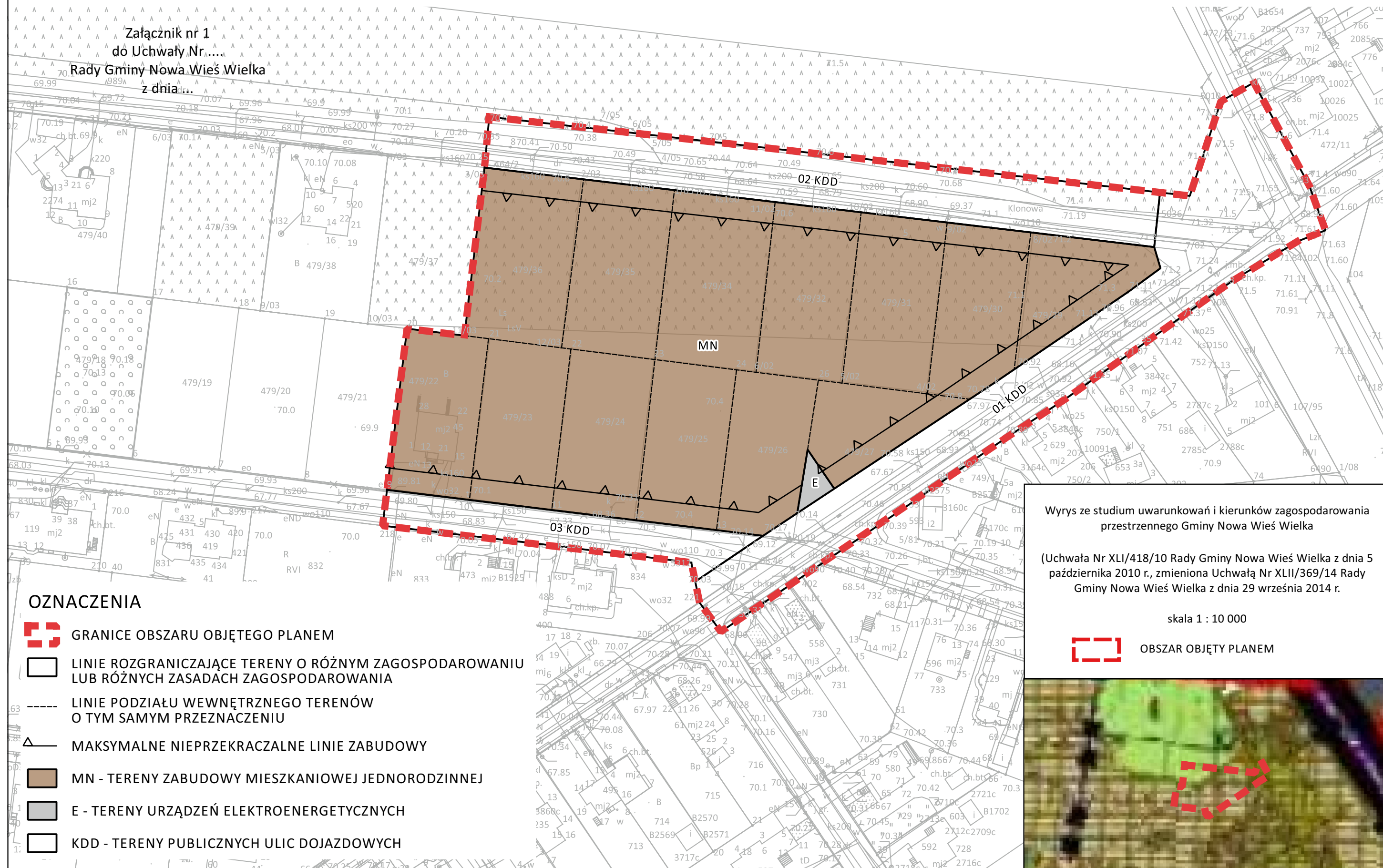
0

50



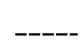
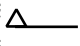



100 m



Załącznik nr 1  
do Uchwały Nr....  
Rady Gminy Nowa Wieś Wielka  
z dnia...



## OZNACZENIA

-  GRANICE OBSZARU OBJĘTEGO PLANEM
-  LINIE ROZGRANICZAJĄCE TERENY O RÓŻNYM ZAGOSPODAROWANIU LUB RÓŻNYCH ZASADACH ZAGOSPODAROWANIA
-  LINIE PODZIAŁU WEWNĘTRZNEGO TERENÓW O TYM SAMYM PRZEZNACZENIU
-  MAKSYMALNE NIEPRZEKRACZALNE LINIE ZABUDOWY
-  MN - TERENY ZABUDOWY MIESZKANIOWEJ JEDNORODZINNEJ
-  E - TERENY URZĄDZEŃ ELEKTROENERGETYCZNYCH
-  KDD - TERENY PUBLICZNYCH ULIC DOJAZDOWYCH

Wyrus ze studium uwarunkowań i kierunków zagospodarowania przestrzennego Gminy Nowa Wieś Wielka

(Uchwała Nr XLI/418/10 Rady Gminy Nowa Wieś Wielka z dnia 5 października 2010 r., zmieniona Uchwałą Nr XLII/369/14 Rady Gminy Nowa Wieś Wielka z dnia 29 września 2014 r.)

skala 1 : 10 000

 OBSZAR OBJĘTY PLANEM

