

Nowa Wieś Wielka, 22 stycznia 2019 r.

RO-II.0004.44.2018

Dot. ŚG-VII.051.3.5.2018

Pani Małgorzata Walter
Dyrektor Departamentu Środowiska
Urząd Marszałkowski
Województwa Kujawsko-Pomorskiego
ul. Targowa 13/15
87-100 Toruń

Szanowna Pani,

stosownie do ustaleń zawartych podczas spotkania roboczego w dniu 8 stycznia 2019 r., dostrzegając potencjał rozwojowy województwa kujawsko-pomorskiego wnoszę o wyłączenie z obowiązywania zakazów określonych w § 5 pkt 2, 3, 4, 5 projektu uchwały w sprawie Obszaru Chronionego Krajobrazu Wydm Kotliny Toruńsko-Bydgoskiej – część wschodnia i zachodnia, o której mowa w uchwale Nr XLVII/778/18 Sejmiku Województwa Kujawsko-Pomorskiego z dnia 25 czerwca 2019 r.

We wsi Emilianowo istnieje stacja kolejowa mająca strategiczne znaczenie nie tylko dla rozwoju gminy, ale i całego regionu kujawsko-pomorskiego, która wraz z sąsiadującymi terenami ma możliwość przekształcenia w terminal intermodalny. Dodatkowymi argumentami dla powstania terminalu jest sieć dróg kołowych (droga krajowa nr 10 i jej planowana modernizacja do klasy S połączona z A1, S5, Dk25), linia kolejowa nr 201 z dużymi możliwościami szybkich przewozów towarowych, perspektywiczna możliwość połączenia z portem modalnym na Wiśle, duża koncentracja przedsiębiorstw w Bydgoskim Parku Przemysłowo-Technologicznym oraz parkach przemysłowych w Solcu Kujawskim i Nakle. Pierwotnie proponowane zakazy chroniące obszar chronionego krajobrazu dają szerokie możliwości interpretacji, co przekłada się na treści decyzji administracyjnych podejmowanych przez szereg organów administracji publicznej. Niewątpliwie pozostawienie treści uchwały Sejmiku w proponowanym wcześniej brzmieniu stwarza realne możliwości zniweczenia zamysłu inwestycyjnego środkami administracyjnymi. Nadto zainteresowane gremia biznesowe, władne do podejmowania strategicznych decyzji rozwojowych, mając wybór różnych lokalizacji, wybierają te, które mają najkorzystniejsze warunki realizacji, w tym ułatwienia natury administracyjnej.

✓
② Ponadto wnoszę również o zwiększenie terenów wyznaczonych w przywołanej uchwale Sejmiku w § 6 o całość terenów na południowym brzegu jeziora Jezuickiego, z pozostawieniem zakazu zabudowy w strefie 20 m - 40 m od linii brzegowej, uwarunkowanej istniejącą zabudową. Dla znacznej części brzegu obowiązuje uzgodnienie Regionalnego Dyrektora Ochrony Środowiska w Bydgoszczy znak: WOO.610.146.2018.MDI z 4 stycznia 2019 r. wydane w związku ze sporządzeniem miejscowego planu zagospodarowania przestrzennego „Prądocin 4”.

Jednocześnie informuję, że Rada Gminy Nowa Wieś Wielka w uchwale uzgodnieniowej Nr XLII/333/18 z dnia 27 sierpnia 2018 r. warunkowała uzgodnienie przyszłej uchwały w sprawie obszaru chronionego od wyłączenia terenów w Brzozie wzdłuż drogi krajowej nr 25, które bezpowrotnie utraciły walory wyróżniającego się krajobrazu na skutek zabudowy i zagospodarowania terenu. Wyłączenie tych obszarów pozwoli na „znaturalizowanie” granic obszaru chronionego do zasięgu terenów leśnych porastających obszar wydomy. ③

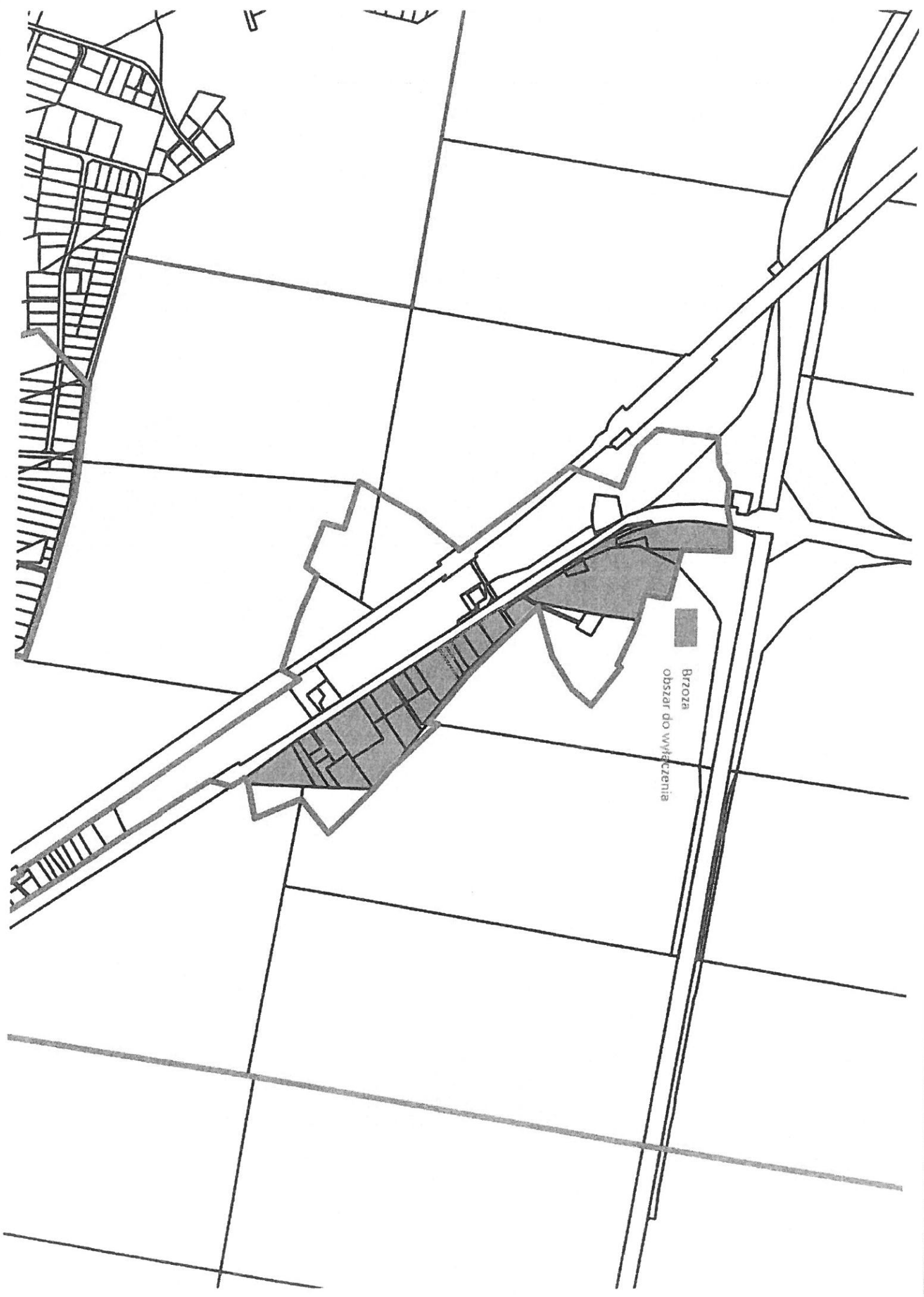
Bardzo proszę o wzięcie pod uwagę powyższych umotywowanych próśb i uwzględnienie ich w prowadzonych przez Państwa pracach nad zmianami w przygotowywanym projekcie uchwały.

Zał. graficzne 4 szt.

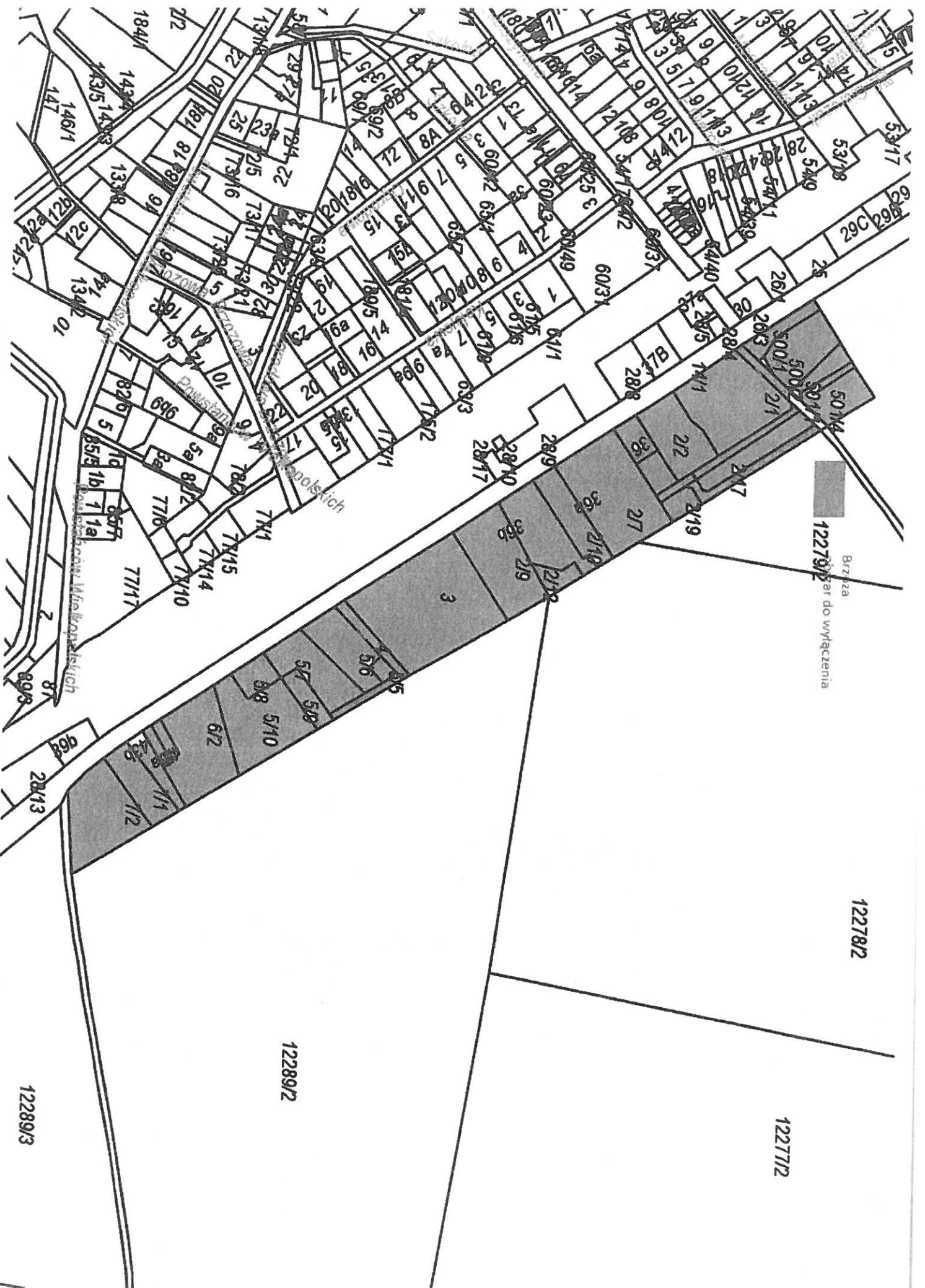
Z UP. 2018
Leszek Kowalski
SEKRETARZ

Do wiadomości:

1. Pan Rafał Bruski
Prezydent Bydgoszczy
2. Pan Mikołaj Bogdanowicz
Wojewoda Kujawsko-Pomorski
3. Pani Maria Dombrowicz
Regionalny Dyrektor Ochrony Środowiska w Bydgoszczy
4. Pan Waldemar Owczarzak
Przewodniczący Rady Gminy Nowa Wieś Wielka



Brzoza
obszar do wyłączenia



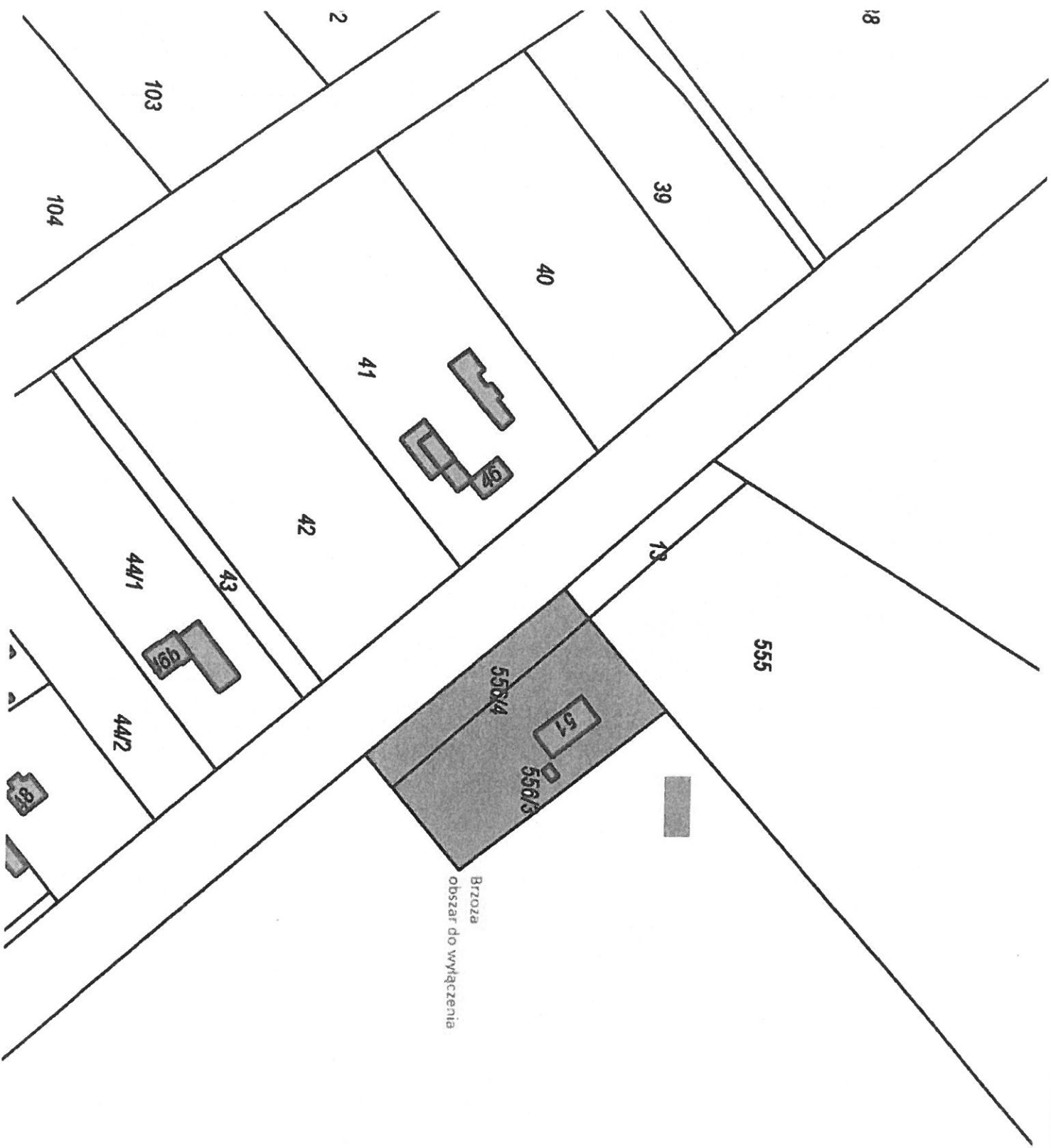
Brzoza
12279/2
Obszar do wyłączenia

12278/2

12277/2

12289/2

12289/3



18

2

103

104

39

40

41

42

43

44/1

44/2

555

18

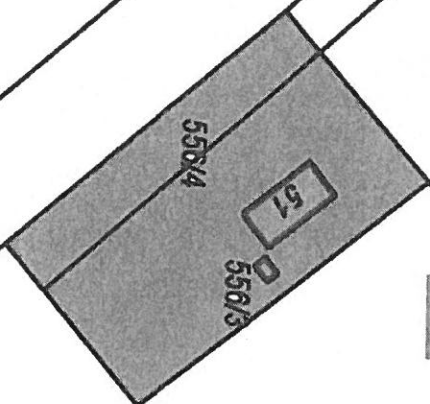
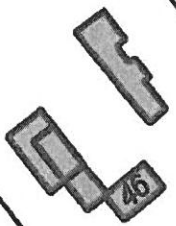
558/4

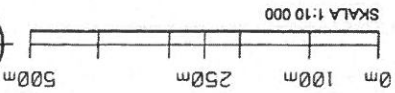
51

558/5

Brzoza
obszar do wyłączenia

87





SKALA 1:10 000

Granica Obszaru Chronionego Krajobrazu Wydm Kotliny Torunsko-Bydgoskiej (projekt Uchwały Sejmiku Województwa kuj.-Pom.)

Propozycja wyłączenia terenów w rejonie stacji kolejowej Emilianowo z Obszaru Chronionego Krajobrazu Wydm Kotliny Torunsko-Bydgoskiej

Granica Gminy Nowa Wieś Wielka i Miasta Bydgoszczy

