

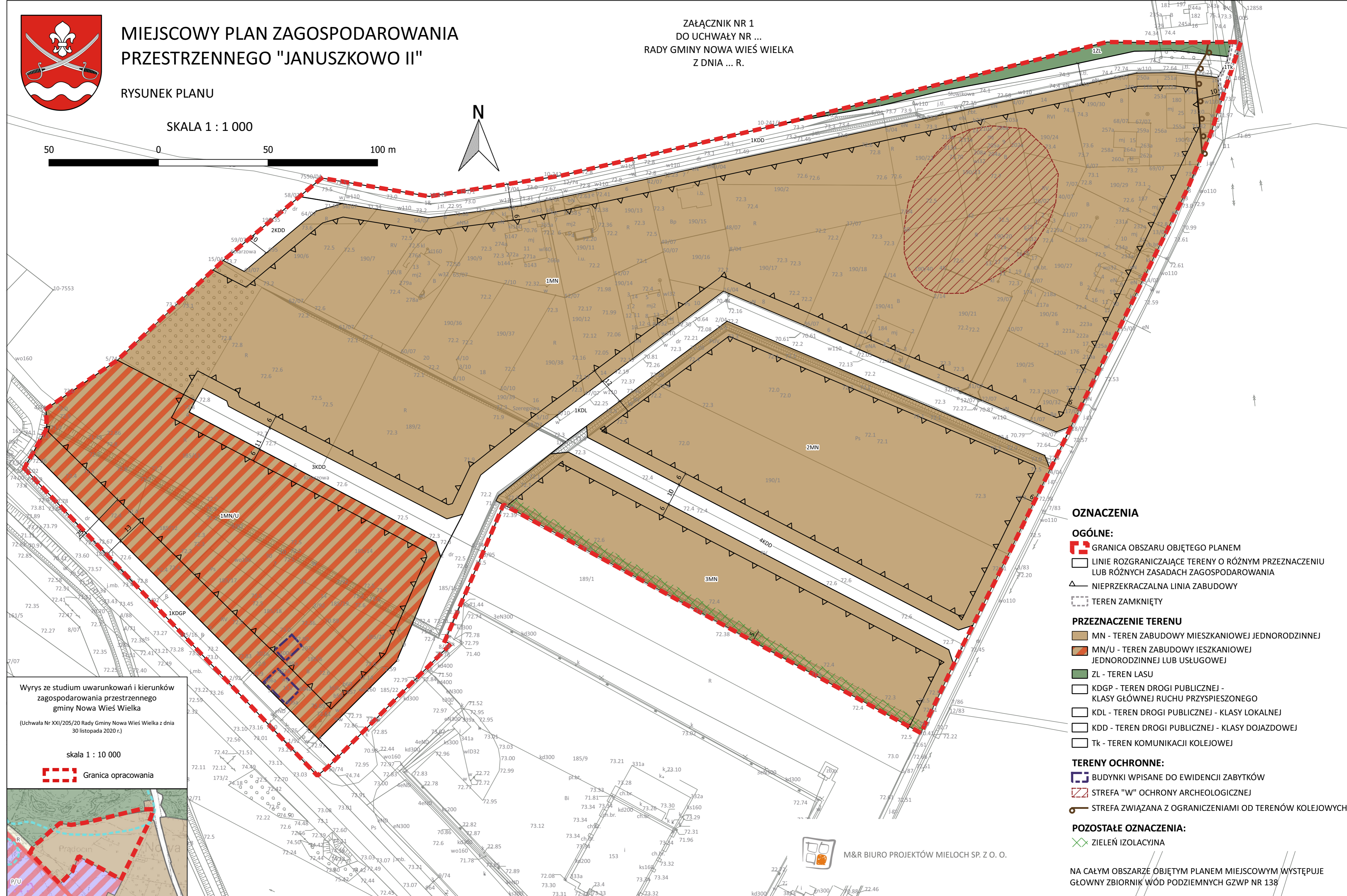
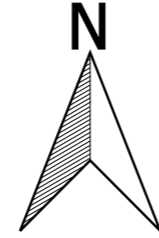


MIEJSCOWY PLAN ZAGOSPODAROWANIA PRZESTRZENNEGO "JANUSZKOWO II"

RYСУNEK PLANU

ZAŁĄCZNIK NR 1
DO UCHWAŁY NR ...
RADY GMINY NOWA WIEŚ WIELKA
Z DNIA ... R.

SKALA 1 : 1 000



OZNACZENIA

OGÓLNE:

- GRANICA OBSZARU OBJĘTEGO PLANEM
- LINIE ROZGRANICZAJĄCE TERENY O RÓŻNYM PRZEZNACZENIU LUB RÓŻNYCH ZASADACH ZAGOSPODAROWANIA
- NIEPRZEKARCZALNA LINIA ZABUDOWY
- TEREN ZAMKNIĘTY

PRZEZNACZENIE TERENU

- MN - TEREN ZABUDOWY MIESZKANIOWEJ JEDNORODZINNEJ
- MN/U - TEREN ZABUDOWY MIESZKANIOWEJ JEDNORODZINNEJ LUB USŁUGOWEJ
- ZL - TEREN LASU
- KDGP - TEREN DROGI PUBLICZNEJ - KLASY GŁÓWNEJ RUCHU PRZYSPIESZONEGO
- KDL - TEREN DROGI PUBLICZNEJ - KLASY LOKALNEJ
- KDD - TEREN DROGI PUBLICZNEJ - KLASY DOJAZDOWEJ
- Tk - TEREN KOMUNIKACJI KOLEJOWEJ

TERENY OCHRONNE:

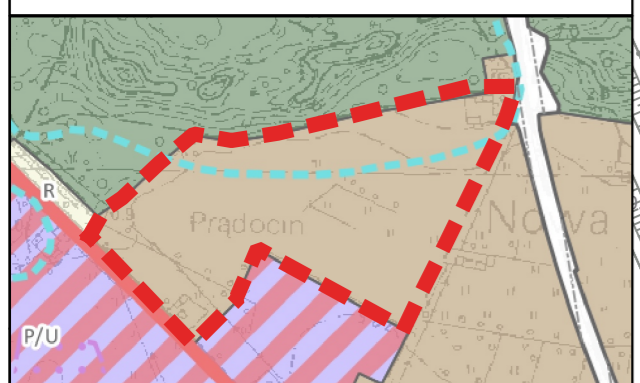
- BUDYNKI WPISANE DO EWIDENCJI ZABYTKÓW
- STREFA "W" OCHRONY ARCHEOLOGICZNEJ
- STREFA ZWIĄZANA Z OGRANICZENIAMI OD TERENÓW KOLEJOWYCH

POZOSTAŁE OZNACZENIA:

- ZIELEŃ IZOLACYJNA

Wyrys ze studium uwarunkowań i kierunków zagospodarowania przestrzennego gminy Nowa Wieś Wielka
(Uchwała Nr XXI/205/20 Rady Gminy Nowa Wieś Wielka z dnia 30 listopada 2020 r.)

skala 1 : 10 000



M&R BIURO PROJEKTÓW MIELOCH SP. Z O. O.

NA CAŁYM OBSZARZE OBJĘTYM PLANEM MIEJSCOWYM WYSTĘPUJE GŁÓWNY ZBIORNIK WÓD PODZIEMNYCH GZWP NR 138