

Inwentaryzacja powykonawcza
kabla eNi szafy elektroenergetycznej

skala 1:500

Obręb: Kobylarnia [040.305_2.0008]

Gmina: Nowa Wieś Wielka [040.305_2]

Powiat: bydgoski [040.3]

Woj.: kujawsko-pomorskie [04]

Oznaczenia budynków wg KST
PUWG 2000 s. 6 Ukl. wys. PL-EVRF2007-NH

GEOPLAN Usługi Geodezyjne s.c.

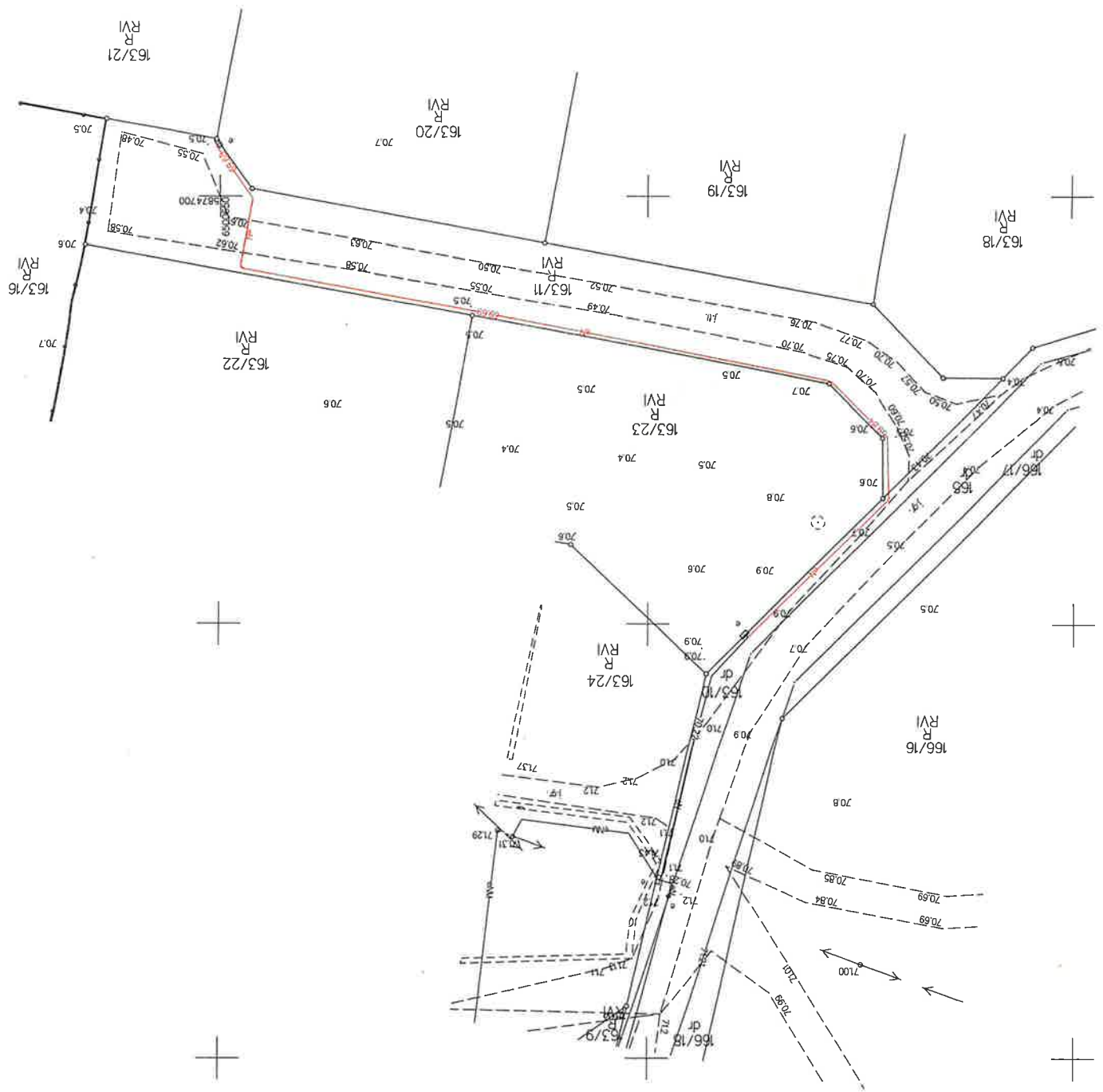
Tomasz Kowalewski Plac Cwikliński
ul. Betonowa 1, 86-005 Białe Błota
tel./fax (052) 349-40-68; 324-01-65

Obiekty budowlane (kable eNi szafy elektroenergetyczne)
zainwentaryzowano pomiarem z dnia 09.05.2022 r.
Ozn. kanc. zgł: 6640.2669.2022
Data: 13.05.2022 r.

Oświadczam, że praca geodezyjna złożona do Starosty Bydgoskiego
przez: GEOPLAN Usługi Geodezyjne s.c.
hieronim proz: Tomasz Kowalewski numer uprawnień: 22901
o identyfikatorze: 6640.2669.2022
została pozytywnie zweryfikowana dnia 23.05.2022 r.
protokołem weryfikacji nr: 6640.2669.2022_64685

Jestem świadomy odpowiedzialności karnej
za złożenie fałszywej oświadczenia.

GEODETA GEODETA UPRRAWNIENIA
mgr inż. Bogusław Trzaskowski nr 22901

6500550
15824850