



**MIJSCOWY PLAN ZAGOSPODAROWANIA PRZESTRZENNEGO
DLA MIEJSCOWOŚCI BRZOZA - CZĘŚĆ UL. BYDGOSKIEJ**

RYSUNEK PLANU

SKALA
1 : 1 000

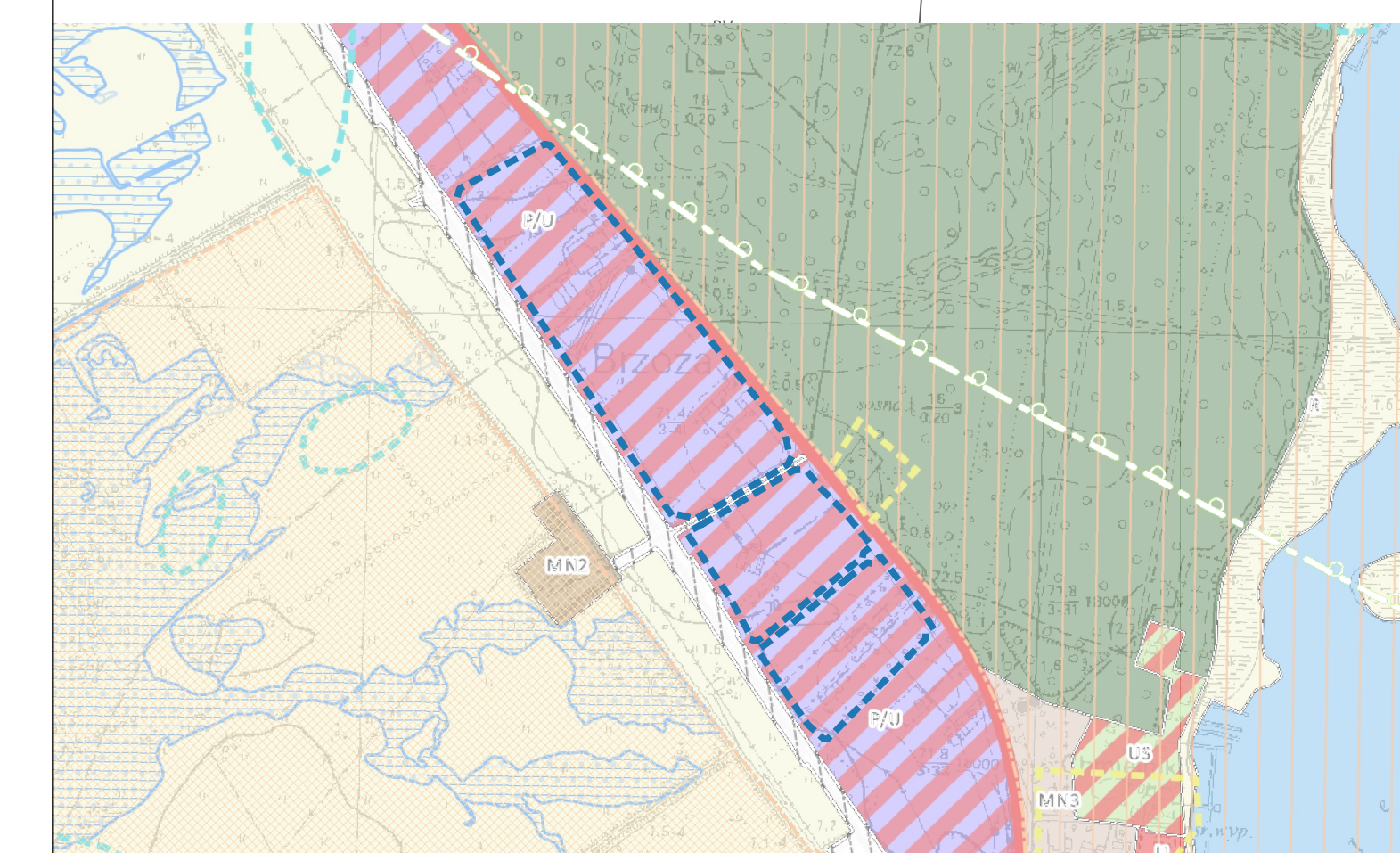


Załącznik nr 1 do Uchwały Nr
Rady Gminy Nowa Wieś Wielka
z dnia

Wyrusze ze Studium uwarunkowań i kierunków zagospodarowania przestrzennego gminy
Nowa Wieś Wielka
(Uchwała Nr XXI/205/20 Rady Gminy Nowa Wieś Wielka
z dnia 30 listopada 2020 r.)

skala 1 : 10 000

GRANICA OPRACOWANIA PLANU MIJSCOWEGO



OZNACZENIA DO RYSUNKU PLANU:

- GRANICE OBSZARU OBJĘTEGO PLANEM MIJSCOWYM
- LINIE ROZGRANICZAJĄCE TERENY O RÓŻNYM PRZEZNACZENIU LUB RÓŻNYCH ZASADACH ZAGOSPODAROWANIA
- NIEPRZEKARCZALNA LINIA ZABUDOWY
- WYMIARY

PRZEZNACZENIE TERENU:

- U/P - TERENY ZABUDOWY USŁUGOWEJ, OBIEKTÓW PRODUKCYJNYCH, SKŁADÓW, MAGAZYNÓW

OBSZARY OCHRONNE:

- NAPIĘTRZNA LINIA ELEKTROENERGETYCZNA ŚREDNIEGO NAPIĘCIA SN 15 kV
- STREFA OCHRONNA OD NAPIĘTRZNEJ LINII ELEKTROENERGETYCZNEJ ŚREDNIEGO NAPIĘCIA SN 15 kV
- OBIEKTY WPISANE DO GMINNEJ EWIDENCJI ZABYTKÓW

OBSZAR OPRACOWANIA W CAŁOŚCI POŁOŻONY JEST W GRANICACH GŁÓWNEGO ZBIORNIKA WÓD PODZIEMNYCH GZWP NR 138 WODY CZWARTORZĘDOWE

