



Kujawsko-Pomorski
Urząd Wojewódzki

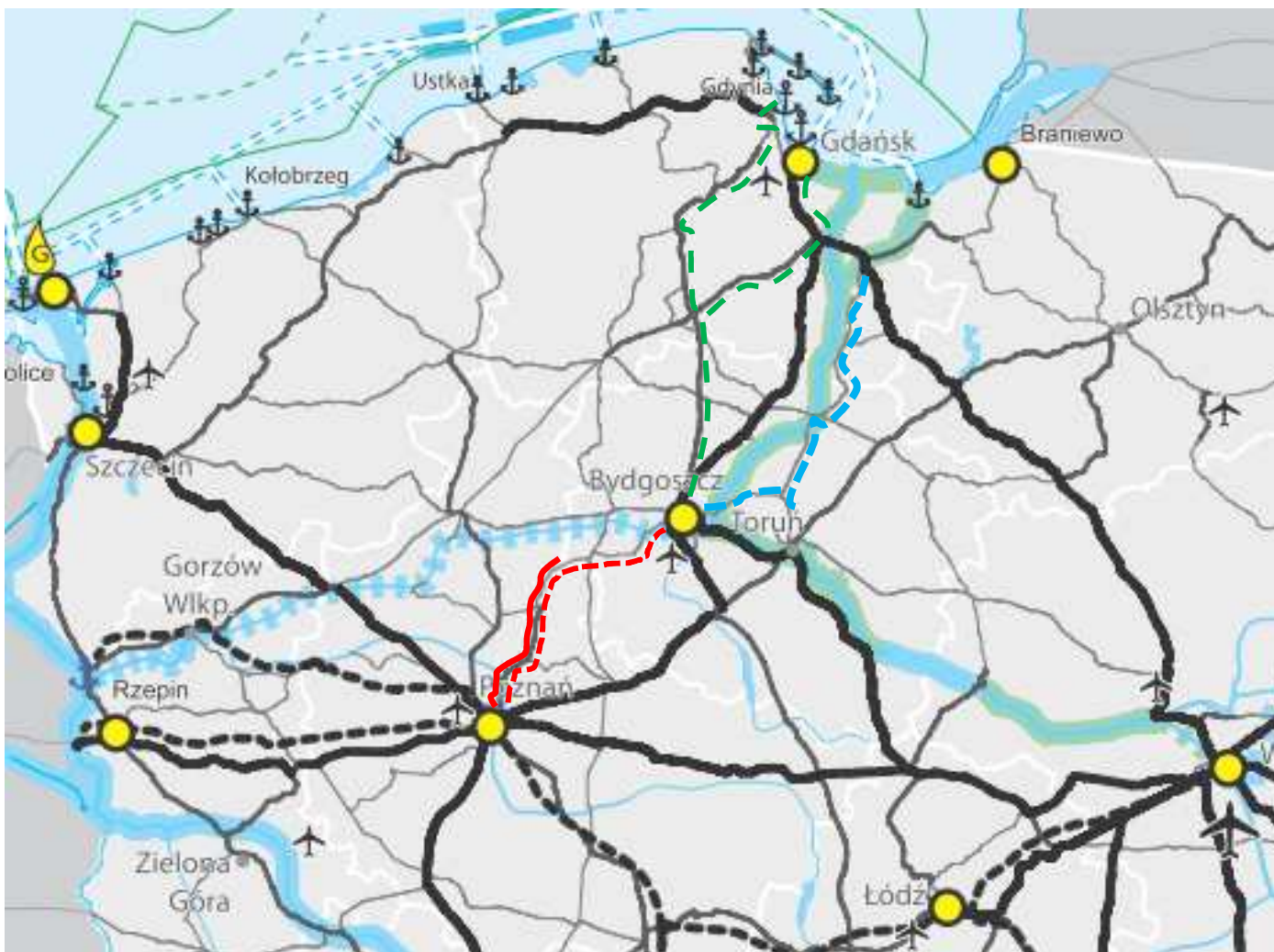


BUDOWA TERMINAŁA INTERMODALNEGO W EMILIANOWIE

Brzoza, 17 września 2019 r.



STRATEGIA NA RZECZ ODPOWIEDZIALNEGO ROZWOJU – DROGI KOLEJOWE DO 2030



Źródło: Ministerstwo Rozwoju „Założenia do Strategii na rzecz Odpowiedzialnego Rozwoju”

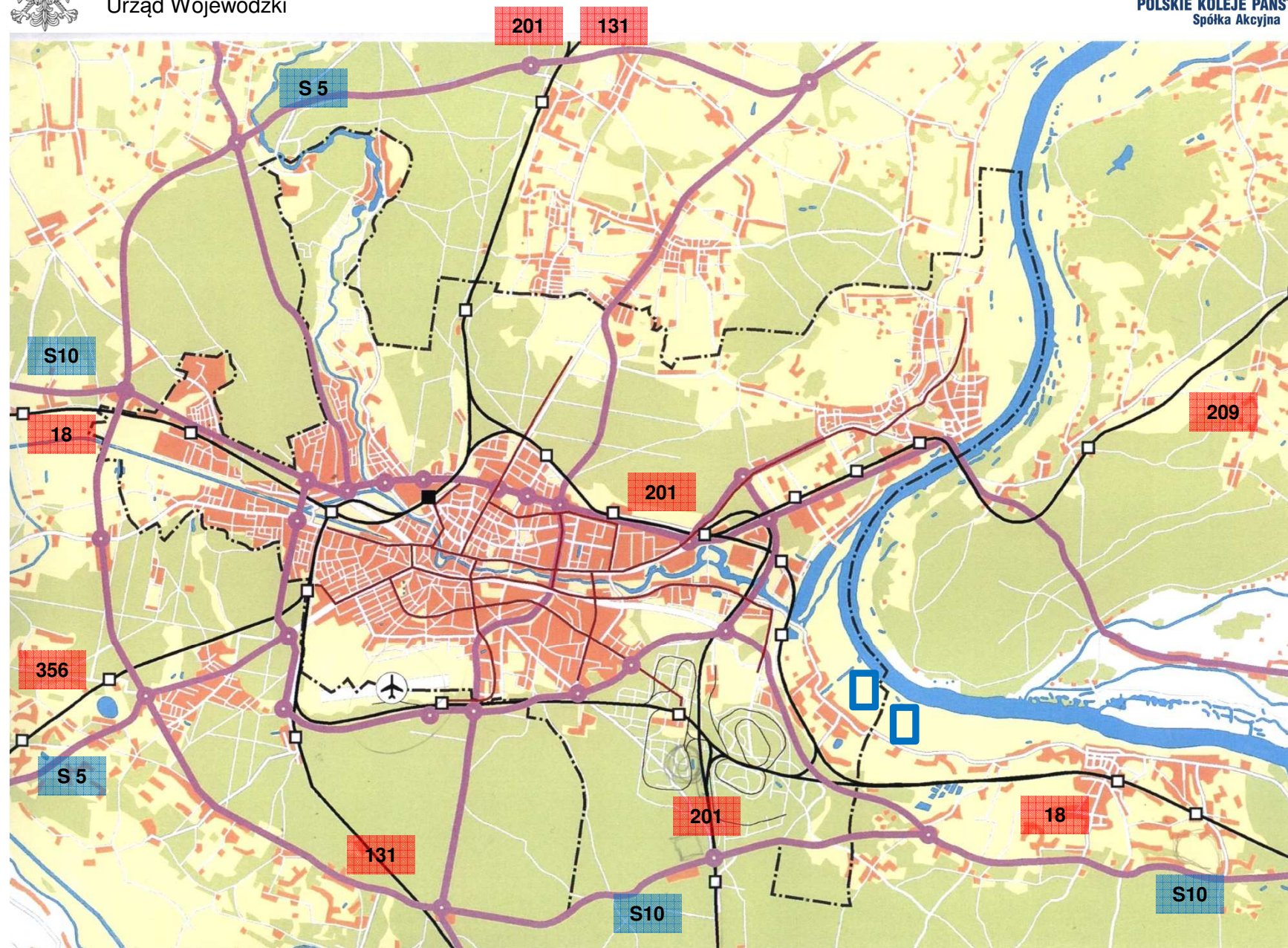


Kujawsko-Pomorski
Urząd Wojewódzki

BYDGOSKI WĘZEL KOLEJOWO-DROGOWY



POLSKIE KOLEJE PAŃSTWOWE
Spółka Akcyjna





Kujawsko-Pomorski
Urząd Wojewódzki

NOWA KONCEPCJA PLATFORMY MULTIMODALNEJ [W RAMACH KORYTARZA B-A SIECI TEN-T]





Kujawsko-Pomorski
Urząd Wojewódzki

KONCEPCJA TERMINAŁA INTERMODALNEGO

[W RAMACH KORYTARZA BAŁTYK-ADRIATYK SIECI TEN-T]



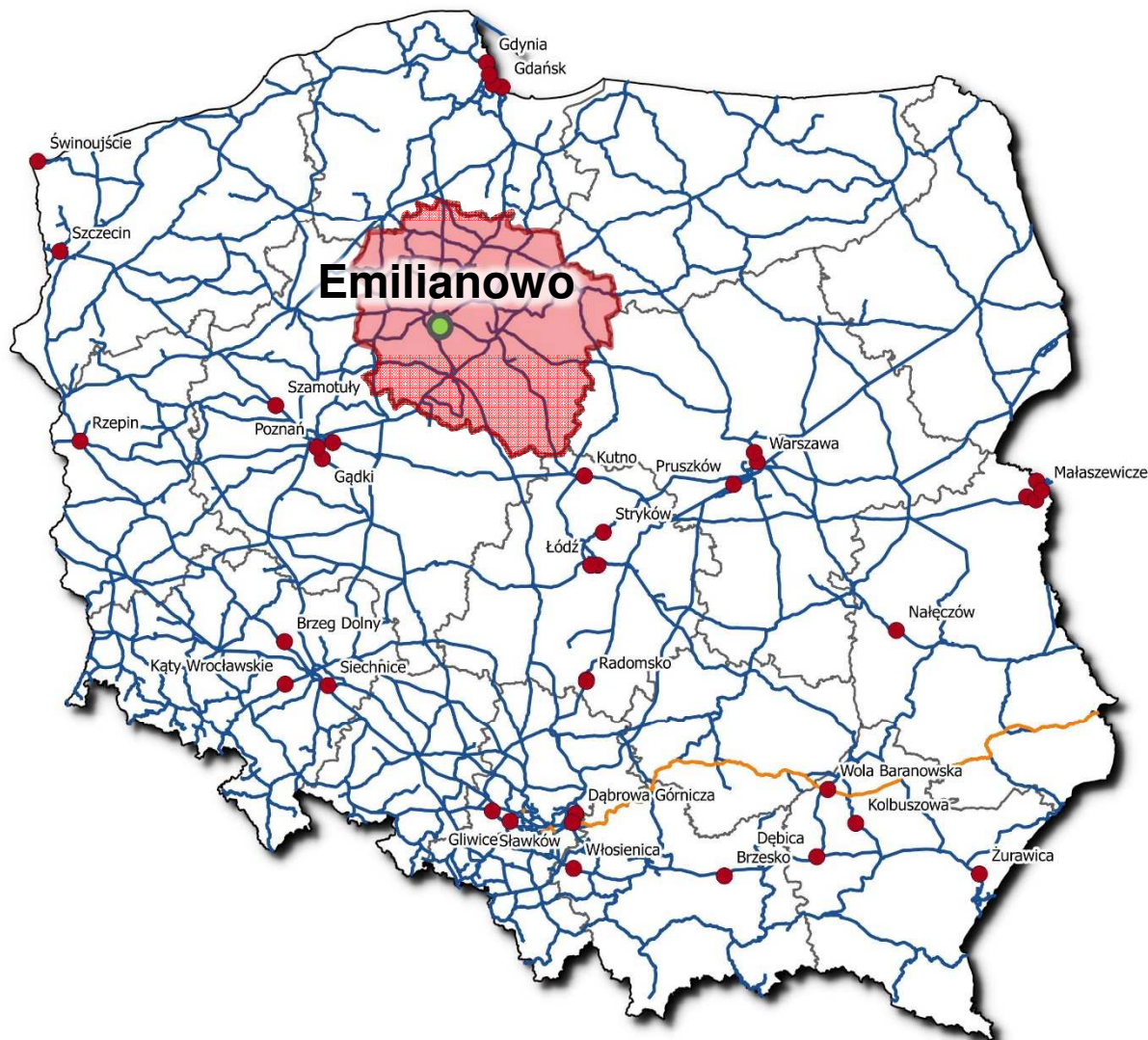
Stacja towarowa Emilianowo na linii kolejowej 201 (Gdynia, Gdańsk – Bydgoszcz)
w kierunku 131 (CE65 w kierunku Chorzowa) – własność PKP SA.



MAPA ISTNIEJĄCYCH W POLSCE TERMINALI



Województwo kujawsko-pomorskie nie posiada aktualnie terminali (pozazakładowych)

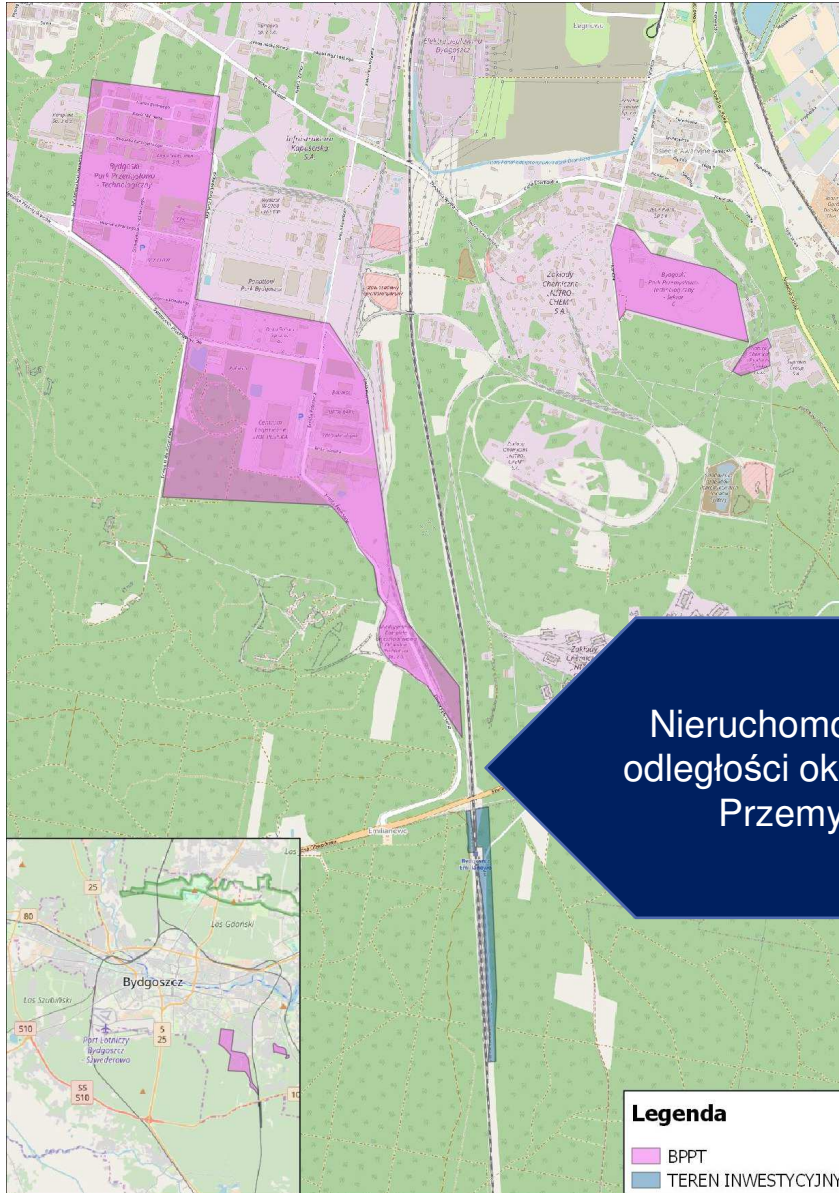


LEGENDA:

- Istniejące terminale
- Linia szerokotorowa LHS
- Linie kolejowe



POŁOŻENIE NIERUCHOMOŚCI WZGLĘDEM BPPT

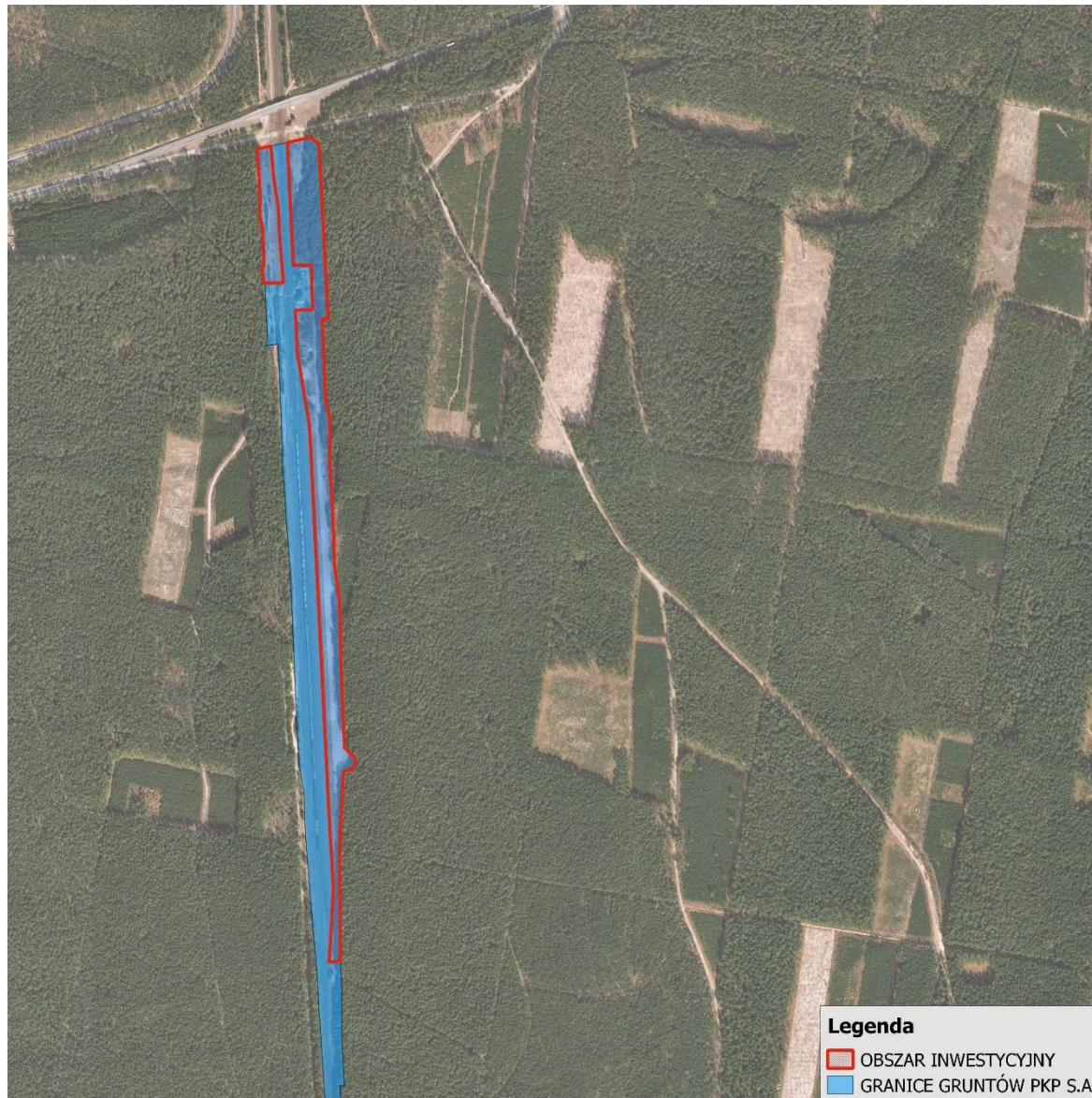


Nieruchomość PKP S.A. położona jest w odległości ok. 700 m od Bydgoskiego Parku Przemysłowo-Technologicznego



Legenda

- BPPT
- TEREN INWESTYCYJNY



Dane podstawowe:

► Opis nieruchomości:

- Działki ewidencyjne (oznaczone na mapie kolorem niebieskim):
obręb Brzoza dz. nr: 706

► Potencjalna powierzchnia inwestycyjna nieruchomości (oznaczona na mapie kolorem czerwonym):

- ok. 5,6 ha

► Przeznaczenie w dokumentach planistycznych:

- **MPZP:** brak
- **SUIKZP:** KK (tereny komunikacji kolejowej), TZ (tereny zamknięte)

► Stan prawny działek:

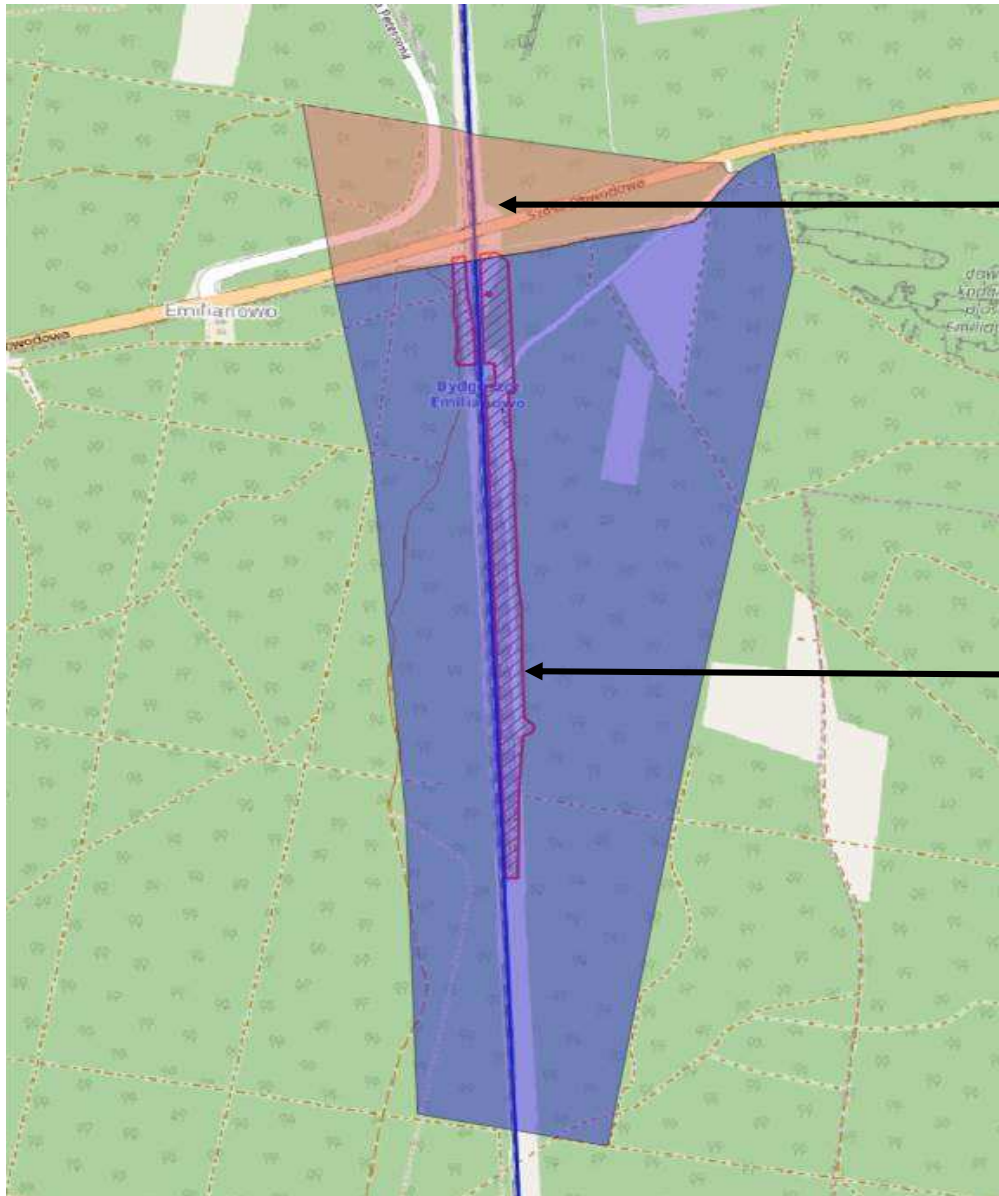
- Uregulowany

► Otoczenie i usytuowanie nieruchomości:

- Nieruchomość położona w odległości 15 km od miasta Bydgoszcz; ok. 7 km od drogi ekspresowej S10 i 45 km od A1. W sąsiedztwie znajdują się tereny zalesione.
- Nr linii kolejowej – 201.
- Lokalizacja na sieci TEN-T – tak.
- Możliwość wpięcia do linii kolejowej w obrębie stacji kolejowej – tak.



STACJA BYDGOSZCZ EMILIANOWO W KONTEKŚCIE OBSZARU CHRONIONEGO WYDMY KOTLINY TORUŃSKO-BYDGOSKIEJ



Obszar na terenie gminy Bydgoszcz – ok. 20 ha

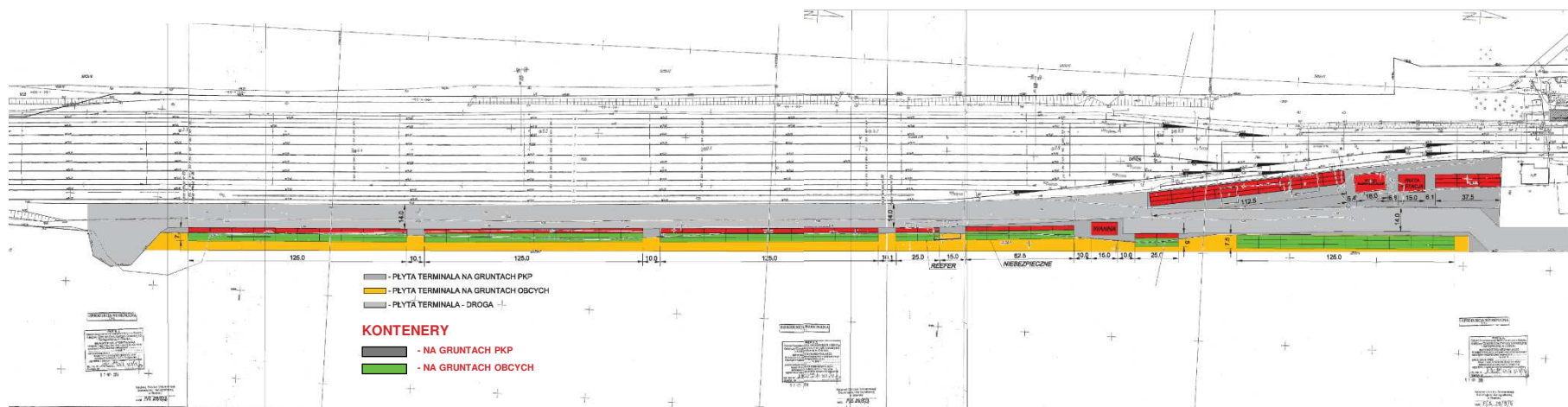
Obszar na terenie gminy Nowa Wieś Wielka –
ok. 125 ha

Źródło: Opracowanie własne PKP S.A. na podstawie Uchwały nr VI/114/19 Sejmiku Województwa Kujawsko-Pomorskiego z dnia 27 maja 2019 r. w sprawie przyjęcia projektu uchwały w sprawie Obszaru Chronionego Krajobrazu Wydm Kotliny Toruńsko-Bydgoskiej – część wschodnia i zachodnia

ETAPY BUDOWY PŁYTY TERMINALA ORAZ ZAKŁADANA ZDOLNOŚĆ PRZEŁADUNKOWA NA POSZCZEGÓLNYCH ETAPACH

Etap	Maksymalna roczna zdolność przeładunkowa terminalu		Szacowana wartość inwestycji
	TEU	UTI	
0	-	-	633 301, 22*
I	19 900	11 700	21 767 619, 36 PLN
II	38 300	22 500	5 769 300,47 PLN
III	88 000	51 700	4 761 442,62 PLN

* ok. 2% planowanej inwestycji



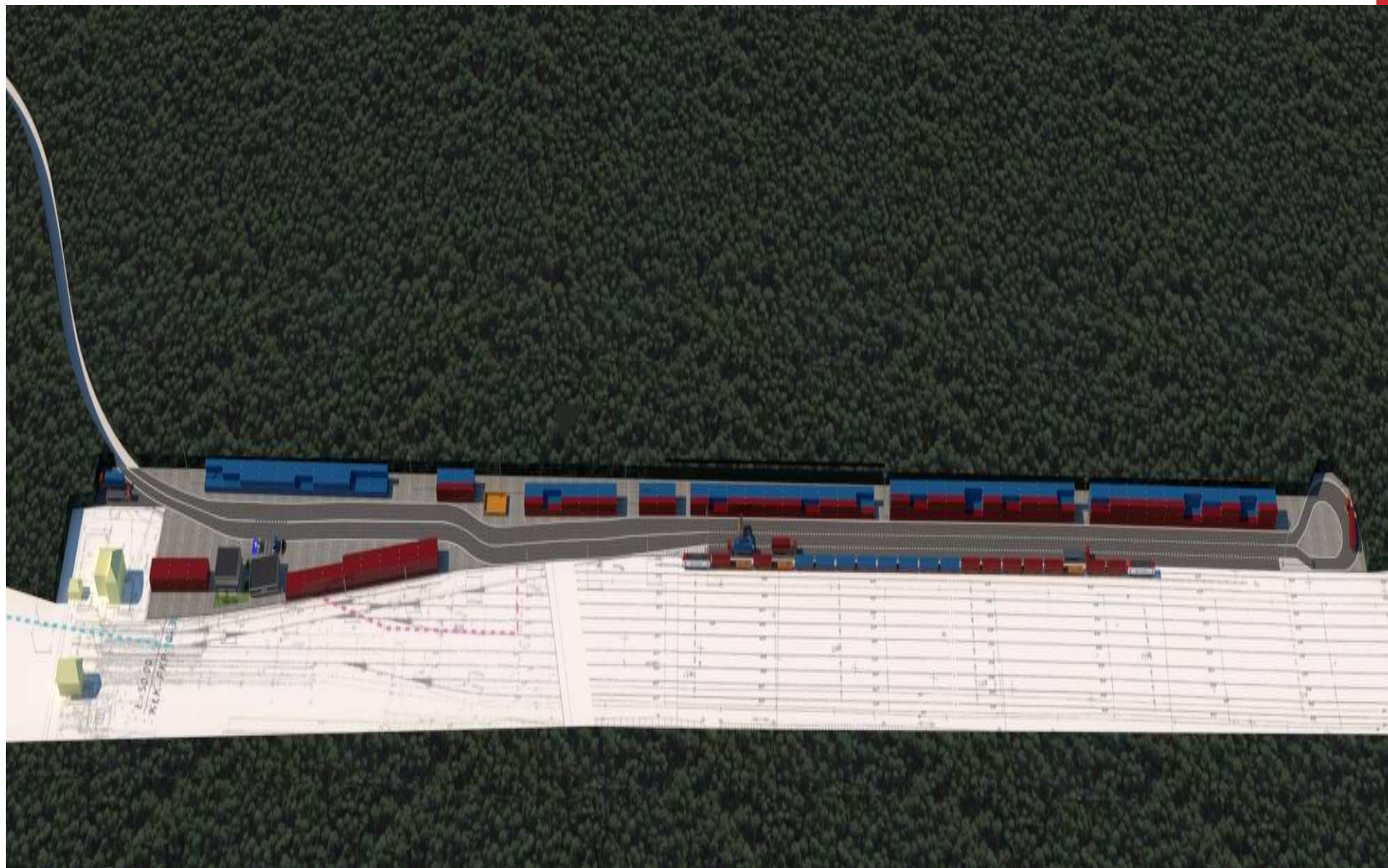


WIZUALIZACJA PLANOWANEGO TERMINALU W EMILIANOWIE



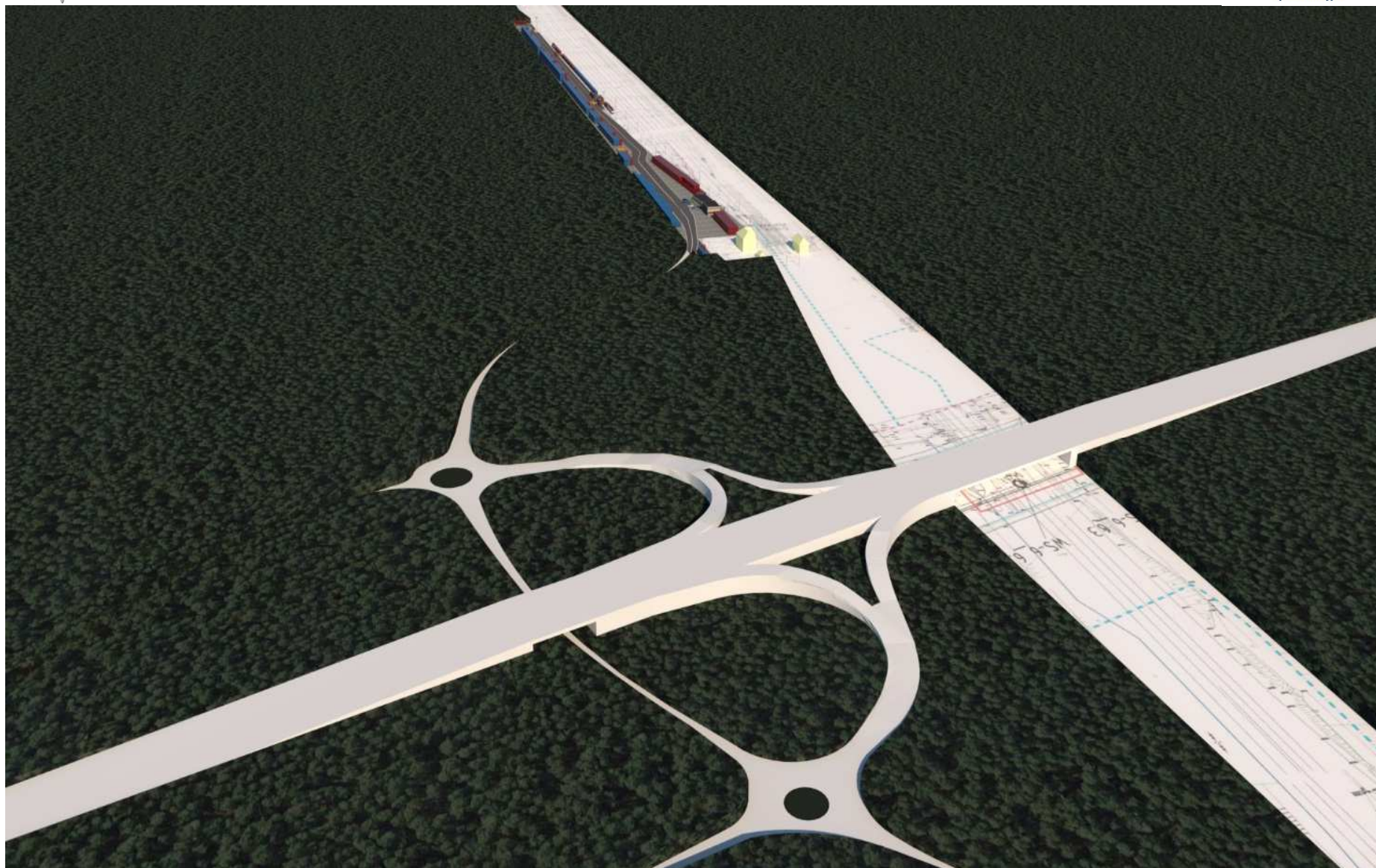


WIZUALIZACJA PLANOWANEGO TERMINALU W EMILIANOWIE





WIZUALIZACJA PLANOWANEGO TERMINALU W EMILIANOWIE





Kujawsko-Pomorski
Urząd Wojewódzki



POLSKIE KOLEJE PAŃSTWOWE
Spółka Akcyjna

DZIĘKUJEMY ZA UWAGĘ

