

UCHWAŁA Nr XXXIV/.../22
RADY GMINY NOWA WIEŚ WIELKA
z dnia 22 marca 2022 r.

**sprawie wyrażenia zgody na nabycie nieruchomości oznaczonej jako działka nr 21/23,
położonej w Kobylarni**

Na podstawie art. 18 ust. 2 pkt 9 lit. a ustawy z dnia 8 marca 1990 r. o samorządzie gminnym (Dz.U. z 2021 r. poz. 1372 ze zm.¹) uchwała się, co następuje

§ 1. Wyraża się zgodę na nabycie przez Gminę Nowa Wieś Wielka, w drodze umowy darowizny, nieruchomości gruntowej oznaczonej jako działka ew. nr 21/23 o pow. 01537 ha, dla której Sąd Rejonowy w Bydgoszczy X Wydział Ksiąg Wieczystych prowadzi księgę wieczystą BY1B/00234153/3 ha, położonej w obrębie ewidencyjnym Kobylarnia, w gminie Nowa Wieś Wielka, stanowiącej własność Skarbu Państwa - wykonawca prawa własności - Krajowy Ośrodek Wsparcia Rolnictwa.

§ 2. Uchwała wchodzi w życie z dniem podjęcia.

Uzasadnienie

Gmina Nowa Wieś Wielka wspólnie z miejscową społecznością prowadzi szereg działań zmierzających do uatrakcyjnienia i poprawy jakości życia mieszkańców. Jednym z nich jest stwarzanie warunków do rozwoju sportu i rekreacji, organizowanie imprez o charakterze sportowym, rozrywkowym i edukacyjnym. Prowadzenie wymienionych zadań jest możliwe tylko wówczas, gdy są odpowiednie warunki lokalowe i terenowe (świetlica, plac). Z uwagi na fakt, iż Gmina nie posiada we wsi Kobylarnia w zasobie odpowiednich gruntów gminnych, Wójt Gminy wystąpił w 2016 r. do ówczesnego Dyrektora Agencji Nieruchomości Rolnych w Bydgoszczy z prośbą o przekazanie na rzecz Gminy terenu mieszczącego się w centrum wsi, oznaczonego obecnie jak działki nr 21/18 o pow. 0,2583 ha oraz nr 21/4 o pow. 0,2100 ha, która obecnie po wydzieleniu gruntu pod drogę oznaczona jest numerem ewidencyjnym 21/23 i jej powierzchnia wynosi 0,1537 ha. W 2020 r. Gmina pozyskała w formie umowy darowizny od Skarbu Państwa, wykonawca prawa własności Krajowy Ośrodek Wsparcia Rolnictwa, przyległy grunt oznaczony jako działka ew. nr 21/18 o pow. 0,2583 ha, natomiast ze względu na nieuregulowany stan prawny działki nr 21/4 przekazanie było niemożliwe. W związku z powyższym na koszt i staraniem Gminy została założona dla niej wskazana księga wieczysta oraz przeprowadzono za zgodą właściciela podział geodezyjny w celu wydzielenia gruntu pod drogi gminne zgodnie z mpzp. Działka nr 21/23, zgodnie z uchwałą Rady Gminy Nowa Wieś Wielka Nr XL/307/18 z dnia 24 maja 2018 r. w sprawie miejscowego planu zagospodarowania przestrzennego dla obszarów w Brzozie, Kobylarni, Prądocieniu i Nowej Wsi Wielkiej (Dz.Urz. Woj. Kuj.-Pom. poz. 2973), jest przeznaczona pod zabudowę usługową, usługi publiczne (symbol w planie Up). Nabycie przedmiotowej działki umożliwi Gminie realizację zaspokojenia zbiorowych potrzeb wspólnoty, uregulowanych w art. 7 ust. 1 pkt 9 i pkt 10 ustawy o samorządzie gminnym. Zgodnie z art. 18 ust. 2 pkt 9 lit. a ustawy o samorządzie gminnym, do wyłącznej właściwości rady gminy należy m.in. podejmowanie uchwał w sprawach majątkowych przekraczających zakres zwykłego zarządu, w tym nabywanie nieruchomości.

¹Dz. U. z 2021 r. poz. 1834.

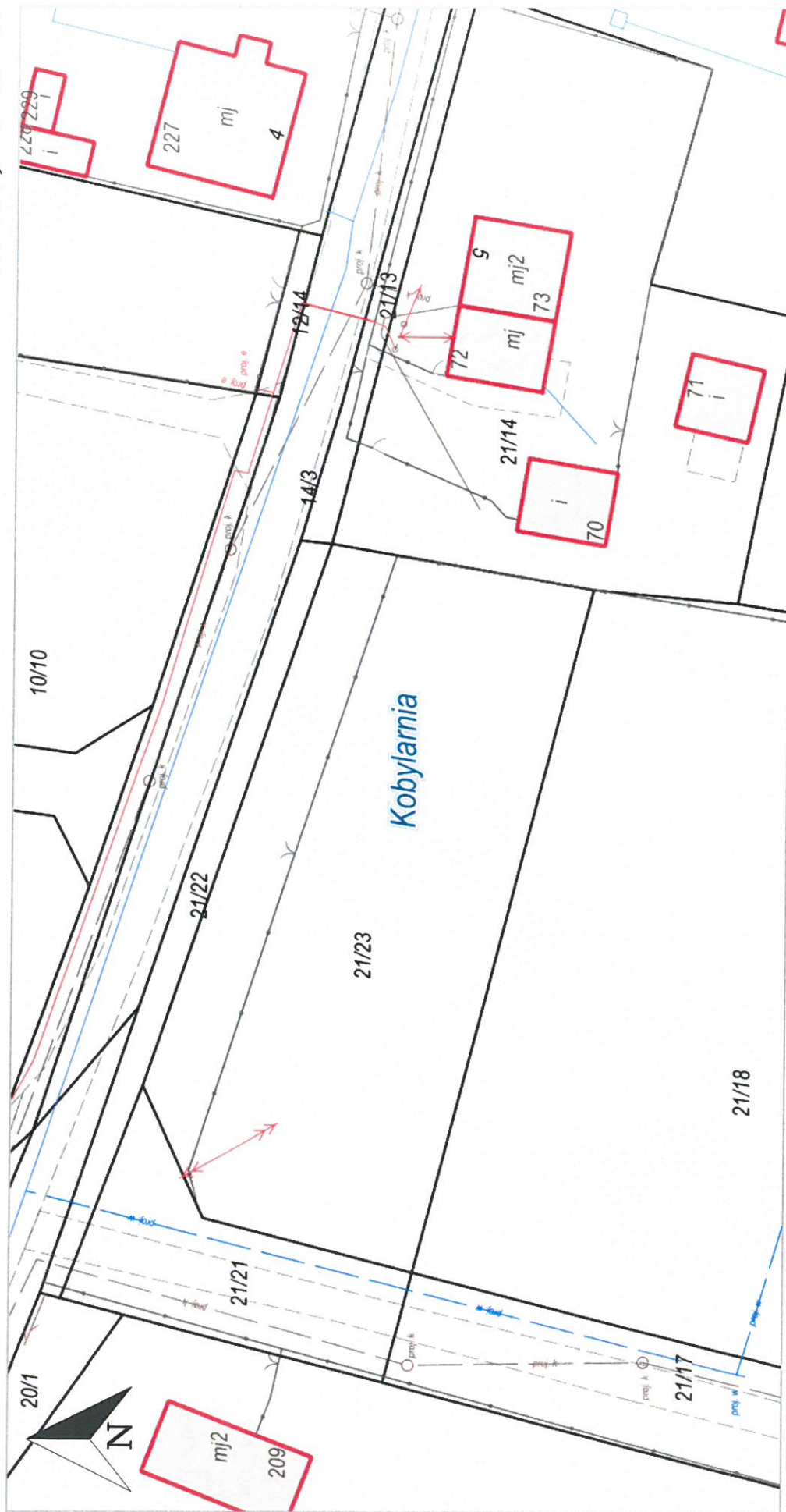
Wydruk z systemu IntraEWID

< Podtytuł >

skala 1: 500

układ współrzędnych 2000 strefa 6 (18°)

x = 5875984.16, y = 6499394.98



x = 5875915.69, y = 6499262.13

Udostępniane informacje nie są dokumentami w postępowaniach administracyjnych i innych. Materiały zawierające informacje z powiatowego zasobu geodezyjnego i kartograficznego (w tym dane z operatu ewidencji gruntów i budynków Starostwo Powiatowe w Bydgoszczy) należy zamawiać w Wydziale Geodezji. Dokumenty zawierające inne informacje przetwarzane w Wewnętrznym Portalu Mapowym należy zamawiać w wydziałach merytorycznych, odpowiedzialnych za aktualizację tych danych.